



Historische Kataloge bilden seit Jahren die Quelle für Bücher, WEB Seiten und Datenbanken, die sich mit historischer Funktechnik beschäftigen. Dabei bilden sie Geräte, Einzelteile und vereinzelt auch die Technologie in Form von Schaltbildern und Artikeln des entsprechenden Jahres ab.

Der hier vorliegende Katalog stammt aus dem funkhistorischen Archiv der GFGF e.V.

Die auf unserer WEB Seite verfügbaren Kataloge sind aufgrund des verfügbaren Speicherplatzes mit geringerer Auflösung publiziert. Auf Anfrage können diese in hoher Auflösung zur Verfügung gestellt werden.

Wir würden uns über Ihre Spenden oder auch Ihre Mitgliedschaft sehr freuen.

**BERLIN**



**RADIO-BAUER**



[www.rgf.org](http://www.rgf.org)



AUSSENANSICHT



ABTEILUNG: APPARATE



ABTEILUNG: LAUTSPRECHER



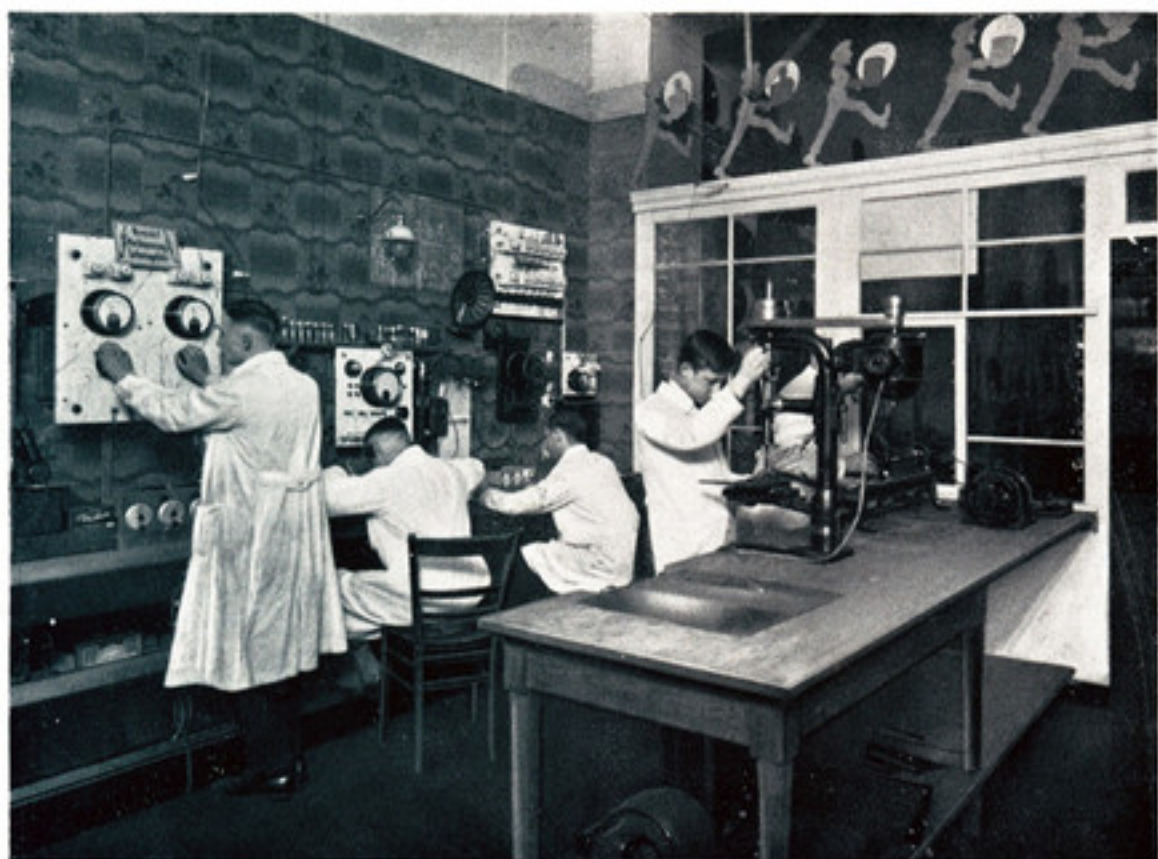
ABTEILUNG: ZUBEHÖR I



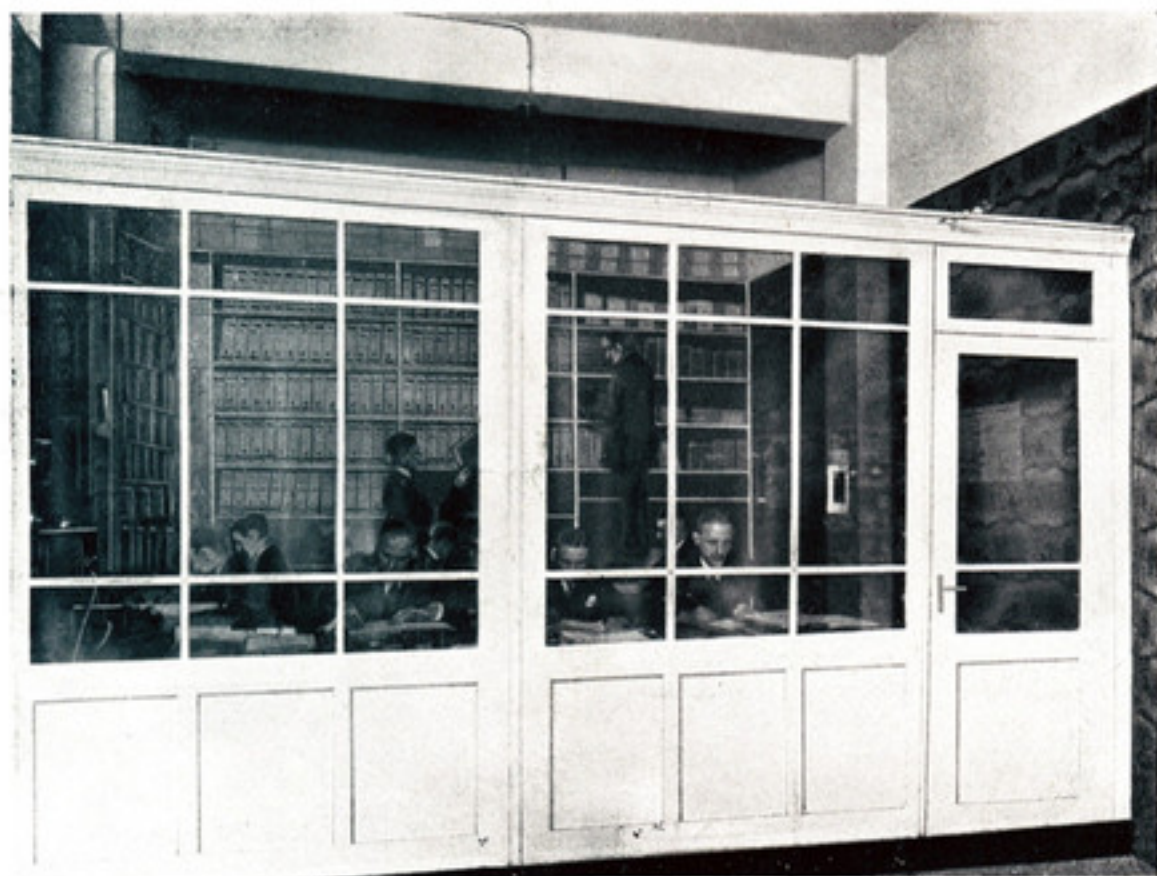
ABTEILUNG: ZUBEHÖR II



ABTEILUNG: ZUBEHÖR III



LABORATORIUM



BÜRO

## Detektor-Apparate



### Nr. 1 Spulen-Apparat

saubere solide Ausführung auf Holzplatte montiert für den Wellenbereich bis 700 m . . . . . Mk. 4,50

### Nr. 2 Spulen-Apparat

wie Nr. 1, jedoch mit langer Spule bis Welle 1500 m . . . . . Mk. 5,50



### Nr. 5 Detektor-Apparat

in Holzkasten, mit Drehkondensator für auswechselbare Spulen, Größe 17×11×5 cm . . . . . Mk. 5,50

### Nr. 8 Detektor-Apparat

wie Nr. 5, jedoch in der Größe 17×12×8 cm . . . . . Mk. 7,—



### Nr. 12 Detektor-Apparat

Pultförmig in Holzkasten auf Hartgummiplatte montiert mit Drehkondensator und auswechselbarer Spule. Hervorragender Apparat von ganz besonderer Lautstärke . . . . . Mk. 9,50

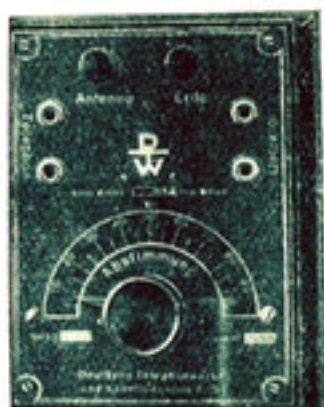


### Nr. 14 Telefunken-Detektor-Apparat

in der bekannten guten Telefunkenausführung . . . . . Mk. 12,50

Radio-Bauer, das Spezialgeschäft für beste Qualität!

## Detektor-Apparate



### Nr. 18 Original D. T. W.

sehr saubere solide Ausführung, beste Tonwiedergabe, große Reinheit.

Nr. 18	300— 600 m . . . . .	Mk. 12,—
Nr. 18a	300—1500 m . . . . .	Mk. 18,—
Nr. 18b	150— 300 m . . . . .	Mk. 12,—

### Nr. 11 Ideal Detektor-Apparat

in Holzkasten, Mahagoni mit eingebauten Spulen für alle Wellen . . . . . Mk. 9,50



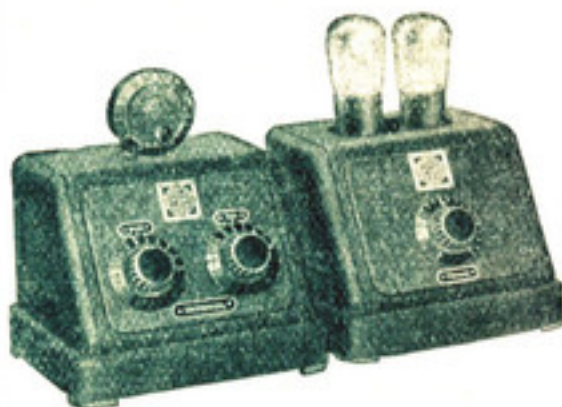
### Nr. 19 Original Tefag

Primär-Detektor-Empfänger in schrägem Metallgehäuse.

Anschlußklemmen an der Rückseite  
Wellenbereich unbegrenzt

RM. 12,75

excl. Detektor und Spule.



### Telefunken- Detektor-Apparat

einfache Bedienung, Wellenlänge 200—4000 Meter ohne Auswechsl. der Spulen, tonreine Wiedergabe, gefälliges Aeußere.

Nr. 20 . . . . . Mk. 21,—

#### 2-Röhren-Verstärker

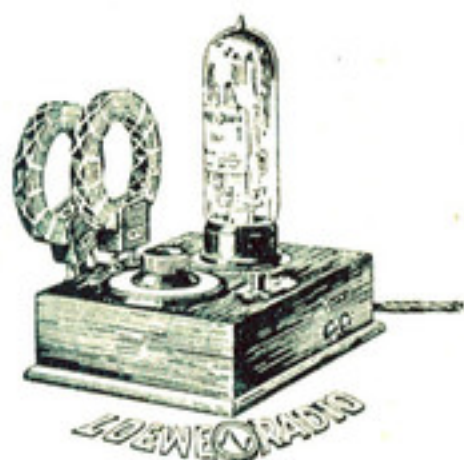
hierzu passend für Lautsprecher-Empfang

Nr. 71 . . . . . Mk. 50,—

Alle Typen sind am Lager, Vorführung jeder Zeit bereitwilligst!



## Empfänger mit Mehrfachröhren



### Loewe Ortsempfänger mit Dreifachröhre

ist das gegebene Gerät für Lautsprecher-Ortsempfang. Bei Benutzung einer guten Hochantenne ist guter Fernempfang im Kopfhörer zu erzielen; durch auswechselbare Spulen für alle Wellen.

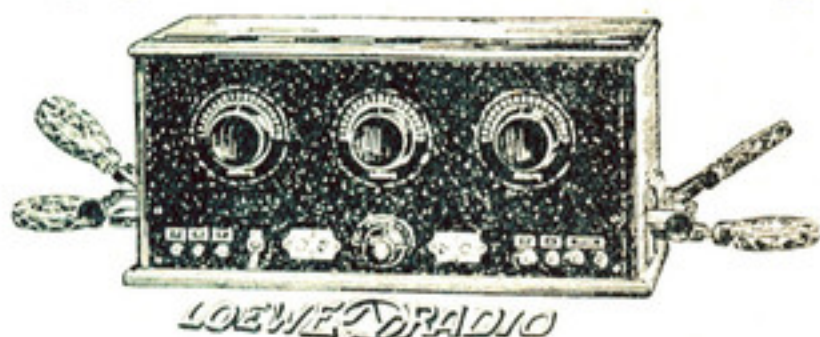
Nr. 34 Komplett mit Dreifachröhre Mk. 39,50

Nr. 35 Derselbe Apparat mit angezapfter Anode und Rückkopplung . . . . Mk. 55,—

## Loewe Fernempfänger Type 2 H 3 N

Das Fernempfangsgerät für den Musikfreund!

Der Loewe-Fernempfänger ist ein Gerät, das Fernempfang der meisten europäischen Stationen im Lautsprecher ergibt. Der Vorzug dieser neuesten Empfängertypen gegenüber den bisherigen einfachen Apparatkonstruktionen für Fernempfang besteht darin, daß bei normalen Empfangsbedingungen ein Unterschied in der musikalischen Reinheit bei Orts- oder Fernempfang nicht wahrzunehmen ist. Diese bedeutende Vervollkommnung der Empfangstechnik wird erreicht durch die Verwendung der neuen

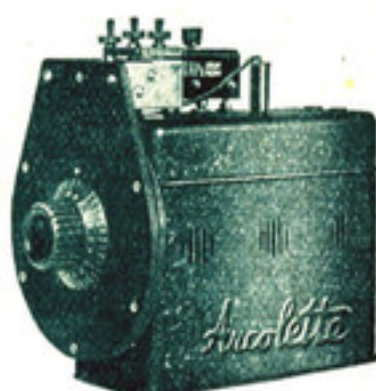


Loewe-Mehrfachröhren, die das gesamte mehrstufige Verstärkungssystem in ihrem Röhreninnern enthalten und durch Anwendung des Widerstandsverstärkungsprinzips eine naturgetreue Wiedergabe im Lautsprecher gestatten. Der Apparat enthält eine Loewe-Fernröhre 2 H. F. und eine Loewe-Dreifachröhre 3 N. F. Er ist durch bequeme Auswechslung der Spulen auch für den Empfang der langwelligen Großrundfunkstationen hervorragend geeignet. — Für Lautsprecherempfang des Ortssenders ist durch einen Knopfschalter die Fernröhre 2 H. F. auszuschalten und die Dreifachröhre 3 N. F. allein zu verwenden. Entgegen anderen Rundfunkgeräten gleicher Leistung ist die Beanspruchung der Anodenbatterie durch den Loewe-Fernempfänger sehr gering. Er entnimmt ihr einen Strom von 7—8 mA. Der Heizbatterie von 4 Volt wird eine Stromstärke von ca. 0,5 Amp. entzogen.

Nr. 41. Komplett mit Röhren ohne Spulen Mk. 145.—.

Radio-Bauer, überall bekannt, überall bevorzugt!

## Telefunken-Empfänger

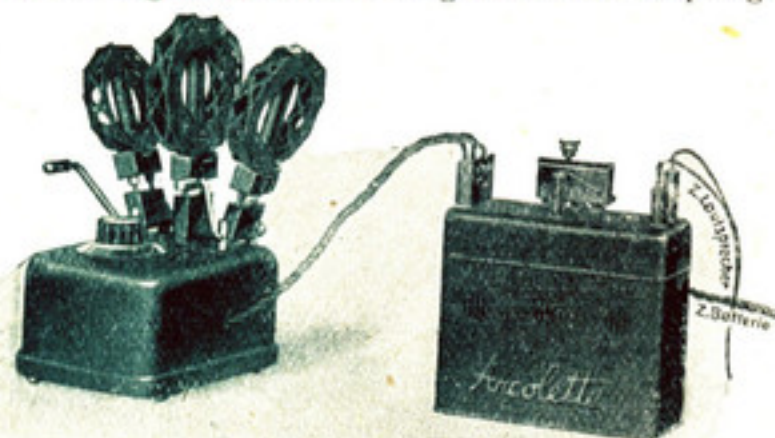


### Telefunken „Arcolette“

Das bekannte Dreiröhrengerät f. Lautsprecher-Ortsempfang. Infolge der bei dem Gerät angewandten Schaltung zeichnet sich die Wiedergabe von Sprache **und** Musik durch völlige Verzerrungsfreiheit aus. Denkbare einfachste Bedienung, da zur Inbetriebnahme nur die Drehung eines Schaltknopfes notwendig ist. Preis einschließlich Abstimmzusatz, Batterieschnur mit Steckern und der zugehörigen drei Röhren.

Nr. 54 . . . Mk. 39,50

Soll die „Arcolette“ als Fernempfänger und zum unterschiedlichen Empfang von kurzen und langen Wellen verwendet werden, so ist sie mit einem eigens für die Arcolette durchgebildeten „Vorsatzgerät“ zu verbinden. Sie ergibt dann einen ausgezeichneten Empfänger mit Rückkopplungsaudion,

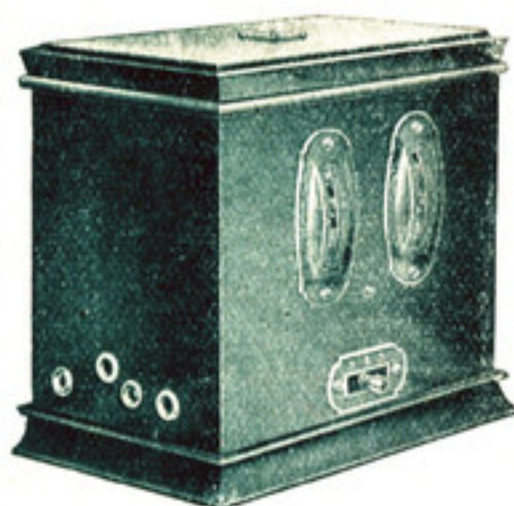


Zweifach-Niederfrequenzverstärkung und aperiodischer Antennenkopplung.

Vorsatzgerät u. Arcolette beanspruchen den denkbar kleinsten Raum.

Preis des Vorsatzgerätes ohne Spulen.

Nr. 54b Mk. 21, —



### Telefunken „Arcolette“ 3

Der Einkreis-Dreiröhrenempfänger Leichte Bedienung; nur eine Abstimmung. Veränderliche Rückkopplung, Wellenbereich von 200—2000 m ohne Spulenwechsel! Röhren im Innern des Gehäuses. Kein Knopf, kein Hebel, sondern bequeme, sichere, neuartige Trommeleinstellung.

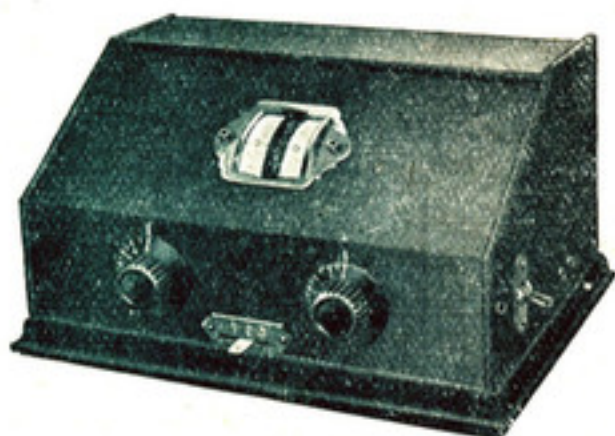
Zugehörige Röhren:

2 RE 054, 1 RE 154 oder  
1 RE 354 oder  
1 RE 134.

Nr. 53a Preis Mk. 55,— ohne Röhren.

Fordern Sie Spezialofferte für jeden Apparat!

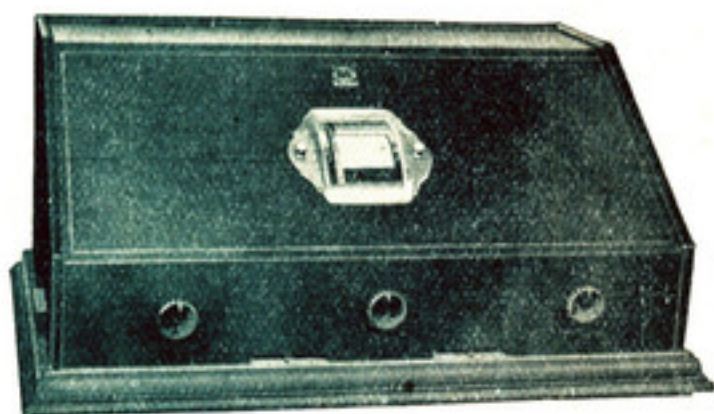
## Telefunken-Empfänger



### „Telefunken 4“

**Der Zweikreis-Vier-Röhrenempfänger.** Fernempfang im Lautsprecher bei einfachster Bedienung durch Trommeleinstellung. Alle Stationen von Wellenlänge 200 m bis Wellenlänge 2000 m. Keine auszuwechselnden Teile! Röhren im Innern des Gerätes! Vornehmste Ausstattung!

Nr. 75 Ohne Röhren . . . . . Preis Mk. 145,—



### „Telefunken 9“

**Der Dreikreis-Fünfröhrenempfänger.** Alle Errungenschaften modernster Fabrikationsmethoden sind im „Telefunken 9“ vereinigt. Eingriffbedienung. Trommeleinstellung mit Schreibskala zum Eichen. Jede einmal eingestellte Station ist sofort wieder aufzufinden. Wellenbereich 200 bis 2000 m. Eingebaute Röhren. Idealste Anpassung auch an alle Behelfsantennen. Im Empfängerbau ist „Telefunken 9“ das letzte Wort.

Nr. 76 Preis Mk. 450,— ohne Röhren.

**Radio-Bauer, überall bekannt, überall bevorzugt!**

## Bezirks- und Überlandempfänger



Ein neues  
zeitgemäßes  
Rundfunkgerät,  
das Ihre höchsten  
Anforderungen  
überbietet

Der neue  
**B l a u p u n k t**  
„Type VII“

Kein  
sogenannter  
Ortsempfänger

**Was ist der „Blaupunkt“-Bezirksempfänger?** Er ist ein auf Grund einer vielfach erprobten widerstandsgekoppelten Schaltung konstruierter 3-Röhren-Empfänger mit Rückkopplung, der mit drei Einzelröhren ausgerüstet ist. Also keine sogenannte Mehrfachröhrentype. Das Gehäuse ist kompakt, elegant und mahagoni-poliert. Durch Auswechseln der Aufsteckspulen kann der Apparat zum Empfang sowohl des niedrigen wie auch des hohen Wellenbereiches benutzt werden. Ein sehr handlicher Zug- bzw. Druckknopf dient zum Ein- und Ausschalten, bequeme Anschlüsse für das Telephon oder den Lautsprecher sind vorgesehen. Die sechsadrige Hauptanschlußschnur ist mit Stecker sowie entsprechenden Bezeichnungsschildchen versehen, so daß ein Verwechseln der Anschlüsse ganz ausgeschlossen ist. Die Bedienung des Gerätes ist kinderleicht.

**Was leistet der „Blaupunkt“-Bezirksempfänger?** Ueberall dort, wo Sie mit einem Detektor- oder Röhren-Ortsempfänger keinen oder nur ungenügenden Empfang haben, erzielen Sie mit dem „Blaupunkt“-Bezirks- und Ueberlandempfänger kräftigen, lautstarken Lautsprecherempfang. Als Maßstab diene, daß man mit diesem Gerät den Bezirkssender nicht nur am Sendort selbst, sondern auch in einem Umkreis bis zu hunderten von Kilometern und zwar bei schlechtesten Antennenverhältnissen lautstark und rein empfangen kann.

**Welche Vorteile bietet er?** Er gibt vor allem den wirtschaftlich Schwachen und den bisherigen Kristalldetektorempfängern die Möglichkeit, einen technisch unbedingt auf der Höhe stehenden Röhrenempfänger zu einem billigen Preise anzuschaffen.

**Was kostet er?** Obschon dieser Empfänger wie schon gesagt, manch kostspieligeres Gerät übertrifft und alle Eigenschaften und Merkmale eines Klassegerätes in sich vereinigt, ist sein Preis ein ersäunlich niedriger. Er ist ein Apparat, auf den Sie stolz sein werden, ihn zu besitzen.

Nr. 27 einschließlich 3 Röhren Mk. 39,50



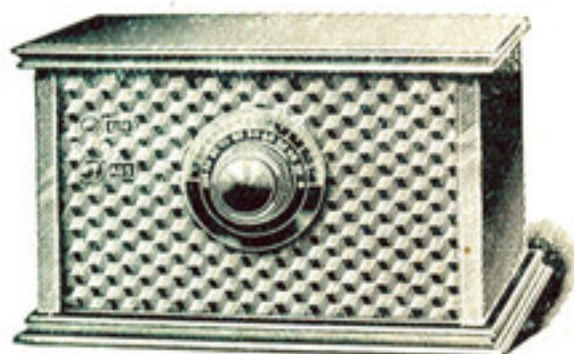
## Blaupunkt-Baukasten

Enthält alles Zubehör zum Bau obigen Empfängers sowie Magnetsystem für den Lautsprecher incl. genauer Gebrauchsanweisung

Nr. 27 . . . . . Mk. 35,75

Verlangen Sie ausführliche Offerte!

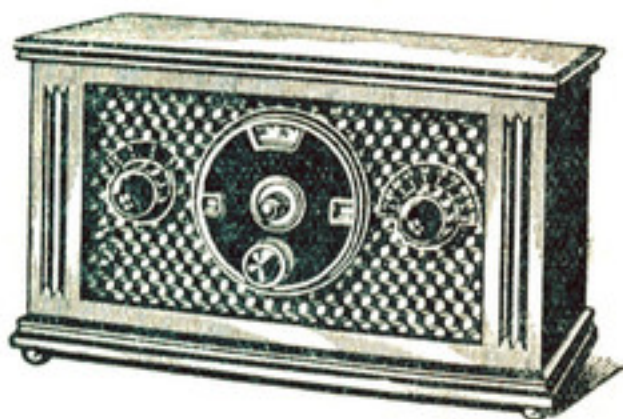
## „Blaupunkt“ Ampladyn-Lautsprechergerät ein gediegener 3 Röhren-Empfänger in Widerstandskopplung.



Mit diesem Empfänger wird überall in Detektorreichweite ein hervorragender Lautsprecherempfang gewährleistet. Mit den neuen Blaupunkt-Höchstleistungs-Röhren ausgerüstet, besitzt er große Verstärkungseigenschaften und absolute Tonechtheit. Kinderleichte Bedienung erhöht seine Vorzüge gegenüber anderen Apparaten mit gleicher Zweckbestimmung.

Nr. 79 mit Röhren und Spule und Anschlußschnur Mk. 69,50.

## „Blaupunkt“ Multidyn-Lautsprechergerät ein neuer hochentwickelter 3 Röhren-Allwellen-Fernempfänger.



Der Multidyn-3-Röhren-Fernempfänger ist ein Zweckgerät im wahrsten Sinne des Wortes, denn er verbindet Leistung und Formschönheit zu einem wertvollen Ganzen.

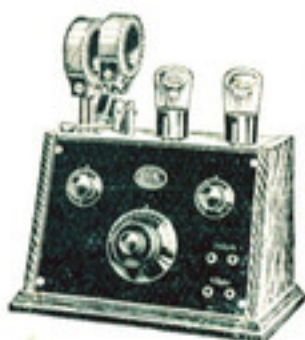
Ein eingebauter „Blaupunkt“-Multidyn-Hochfrequenz-Transformator stemmt diesen Empfänger zu einem Allwellengerät mit einfachster Bedienung (Einknopfbedienung). Die angewandte Multidynschaltung garantiert einen hochselektiven Fernempfang. Durch richtige Dimensionierung der Koppelselemente und Verwendung von Original-„Blaupunkt“-Röhren werden große Lautstärke und selten schöne Klangfülle erzielt.

Eine Apparatur, in welcher das Wertvollste zur Spitzenleistung vereinigt ist.

Nr. 80 mit Röhren, Anschlußschnur-Stecker Mk. 138,—.

Alle Typen sind am Lager, Vorführung jeder Zeit bereitwilligst!

## Lorenz-Empfänger



### Lorenz Ervau-Empfänger

Zweiröhren-Empfänger auf Hartgummiplatte montiert; mit auswechselbaren Spulen für alle Wellen. Reiner und lautstarker Empfang des Ortssenders im Lautsprecher, Fernempfang im Kopfhörer.

Nr. 44 einschließlich 2 Röhren, Spulenhalter u. Anschlußschnur Mk. 65,—

### Lorenz Volksfreund

3 Röhren-Widerstands-Empfänger.

Einfaches Rundfunkgerät, Wellenbereich ca. 200—600 m, erweiterungsfähig auf 1800 m (Fernempfang mit Zusatzspulen.)

Nr. 46 einschl. 3 Röhren u. Anschlußschnur . . . . . Mk. 50,—

Nr. 46a Kopplungsspulen für Fernempfang . . . . . Mk. 10,50

Nr. 46b Kopplungsspul. bis 1800 m Mk. 12,50



### Lorenz Ordensmeister

3 Röhren-Widerstands-Empfänger.

Das Rundfunkgerät für den verwöhnten Geschmack. Wellenbereich 200—1800 m.

Nr. 47 einschl. 3 Röhren, Kopplungsspulen für Wellen 200—600 m . Mk. 85,—  
Kopplungsspule für Welle 600—1800 m . . . . . Mk. 12,50



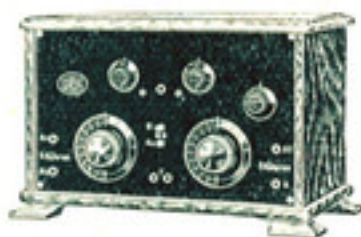
### Lorenz-Völkerbund

5 Röhren-Widerstands-Empfänger.

Das hochwertige Rundfunkgerät in Truhenform für Fernempfang mit Lautspr., Wellenber. 200—1800 m.

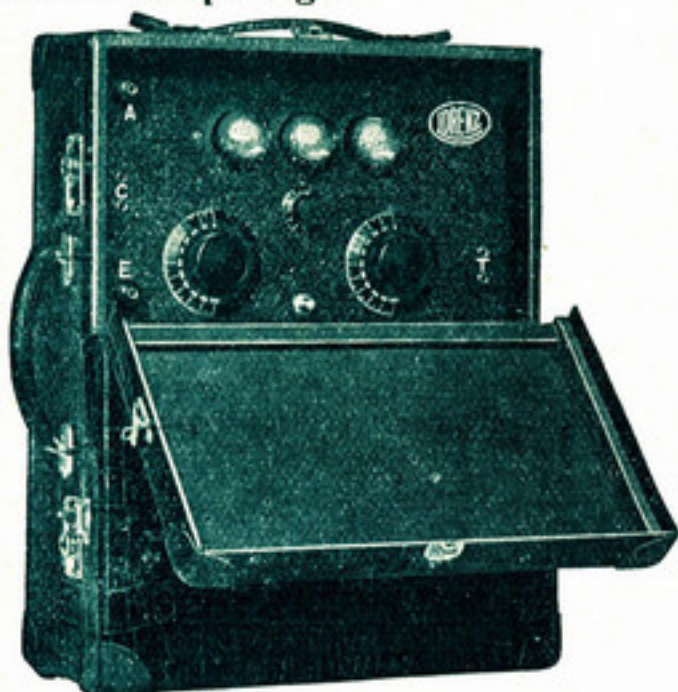
Nr. 48 einschl. 5 Röhren, Anschlußschnur u. Spulensatz 200 bis 600 m . . . . . Mk. 175,—

Nr. 48a Spulensatz II 600 bis 1800 m . . . . . Mk. 16,50



Basteln Sie nur nach unseren erprobten Schaltungen!

## Reise-Empfänger



Nr. 58 . . . . . Mk, 120,—

Es wird das Bestreben sein, ein Radiogerät zu besitzen für die Reise, für das Wochenende, für das Auto, oder für das Boot. Die nachfolgenden beiden Koffergeräte dienen diesem Zweck. Beide sind mit einer eingebauten Rahmen-Antenne versehen, sodaß es keinerlei Zuleitung bedarf. Die Apparate arbeiten also an jedem Ort, werden nur eingeschaltet und geben sofort einwandfreien Lautsprecher-Empfang. Die Batterien sind ebenfalls im Koffer untergebracht.

## Koffer-Empfänger

Audion mit 2 Stufen Verstärkung, mit eingebauter Rahmen-Antenne und Platz für Batterien.

## Lorenz-Weltspiegel

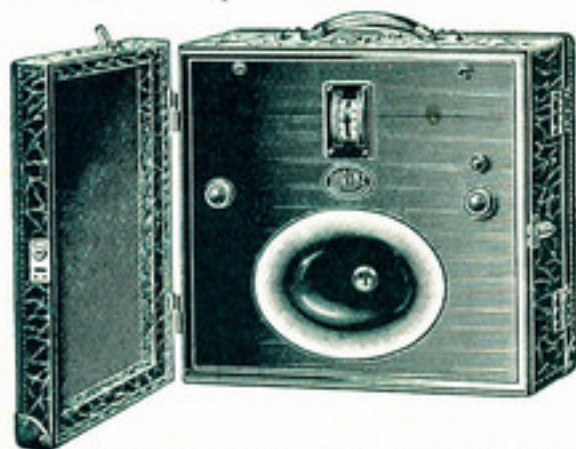
### 6-Röhren-Koffer-Empfänger

(Superhet) Wellenbereich 200-2000 m

Ohne Antenne / Kein Erdanschluß

Das modernste Reisegerät mit eingebautem Lautsprecher.

Die Verfeinerung der Sendedarbietungen und die technische Vervollkommnung des Empfangsgerätes für den Rundfunk haben dazu beigetragen, daß der Rundfunkhörer, wo er auch weilt, den Genuß des Rundfunks nur ungern entbehrt. Nur ein moderner Empfänger bietet die Möglichkeit, verschiedene Sender überall gut aufzunehmen. Was sich vor den Mikrofonen der Sender des Kontinents abspielt, das nimmt der neue Lorenz-Koffer-Empfänger



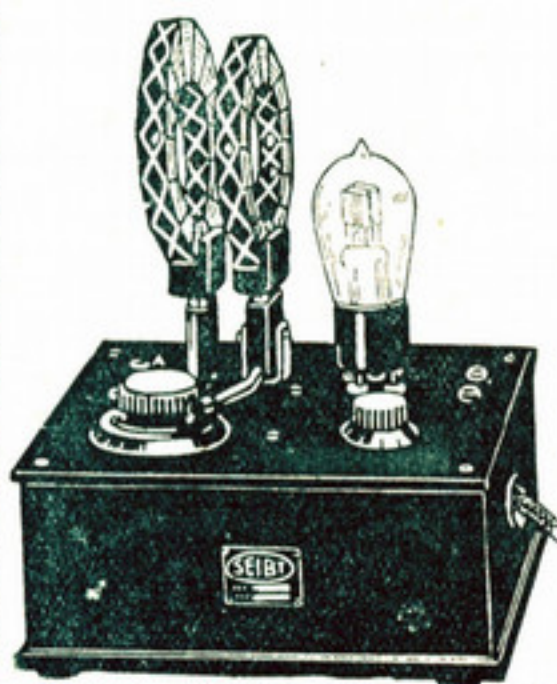
„Weltspiegel“ auf und gibt es durch seinen eingebauten, trichterlosen Lautsprecher in natürlicher Klangfarbe wieder. Der geschmackvolle Koffer enthält eine vollständige Empfangs-Anlage mit Rahmen-Antenne, Empfänger, fest verschließbarer Sammlerbatterie, Anodenbatterie und trichterlosem Lautsprecher. Eine leicht zu handhabende Feineinstellung sowie je ein kleiner unauffälliger Drehknopf zur Regulierung der Lautstärke und zum Umschalten

vom Wellenbereich 200—600 m auf 600—2000 m bilden die ganze Abstimmvorrichtung.

Nr. 58a betriebsfertig, d. h. einschl. Röhren und Batterien Mk. 450,—

Nur beste Qualität verbürgt Erfolg!

## Seibt-Empfänger



### Seibt Doppelröhren-Empfänger

E. A. 247.

Bei der Konstruktion des Doppelröhren-Gerätes EA 247 war die Absicht maßgebend, ein Gerät zu schaffen, an welchem bei einem wirklich volkstümlichen Preise, der auch den weitesten Kreisen die Anschaffung ermöglicht, die neuesten Erfahrungen der Rundfunktechnik und der Röhrentechnik verwertet worden sind. Gleichzeitig wurde die Handhabung des Gerätes so einfach gestaltet, daß es auch von technisch nicht vorgebildeten Rundfunkteilnehmern bedient werden kann.

Eine sehr hohe Leistung wurde durch Verwendung einer Doppelröhre erreicht, welche die gleiche

Wirkung hat, wie zwei einzelne Röhren.

Nr. 36 ohne Röhren und Spulen . . . . . Mk. 35,—

### Seibt Doppelröhren-Empfänger mit Endrohr

E. A. 346.

Der Doppelröhren-Empfänger Type E. A. 346 ist ein Empfangsgerät, welches die Vorzüge der Doppelröhre in vollem Maße zur Geltung bringt. Der von der Doppelröhre vermittelte Empfang wird hierbei durch eine Endverstärkeröhre noch erheblich verstärkt.

Das Gerät, dessen Preis sehr niedrig gehalten werden konnte, ergibt durch diese Anordnung eine Lautstärke, wie sie bisher nur durch verhältnismäßig viel teurere Geräte zu erzielen war. Im Zusammenhang mit der hohen Selektivität bietet diese Eigenschaft weiten Kreisen die Möglichkeit, auch ohne kostspielige Anlage zahlreiche Sender im Lautsprecher zu empfangen, soweit dies nicht durch die allzugroße Nähe eines Ortsenders ausgeschlossen ist.

Nr. 36a ohne Röhren, Spulen Mk. 58,50



### Seibt Dreiröhren-Ortsempfänger

E. A. 349.

mit Widerstandsverstärkung.

Nr. 37. mit 3 Röhren . . . . . Mk. 44,10

Verlangen Sie ausführliche Offerte!

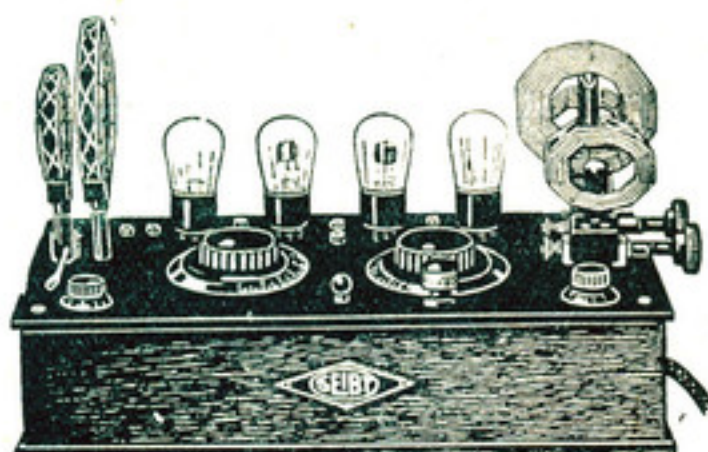


## Seibt-Empfänger

### Seibt Dreiröhren-Fernempfänger E. K. 337 e

Audion mit Zweifachniederfrequenzverstärkung.

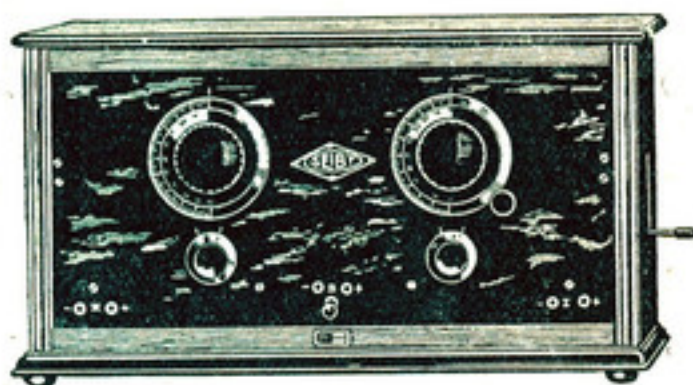
Nr. 38. Ohne Röhren Mk. 84,—.



### Seibt Vierröhren-Empfänger E. A. 437

Hochfrequenz und Audion und 2 Niederfrequenz.

Nr. 39 Ohne Röhren Mk. 120,—



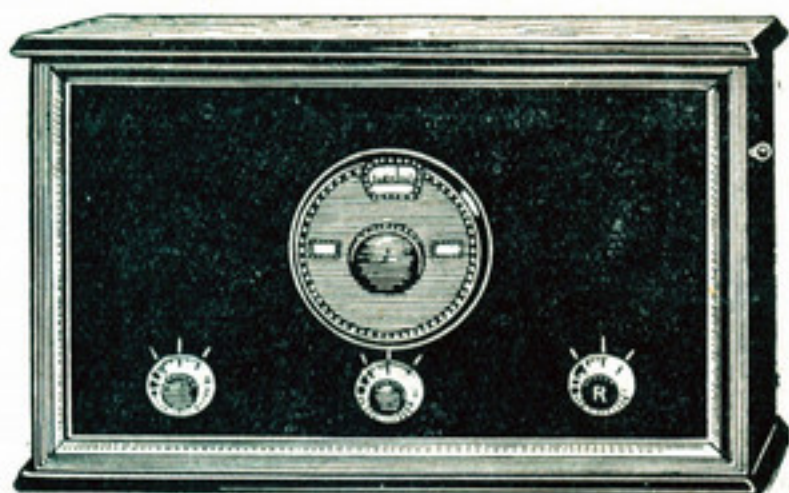
### Seibt Vierröhren-Empfänger Typ E. D. 442

Tertiär-Empfänger mit auswechselbaren, im Innern angebrachten Spulen.

Nr. 39a . . . Mk. 172,—

J o b a n i t, d a s W u n d e r k r i s t a l l !

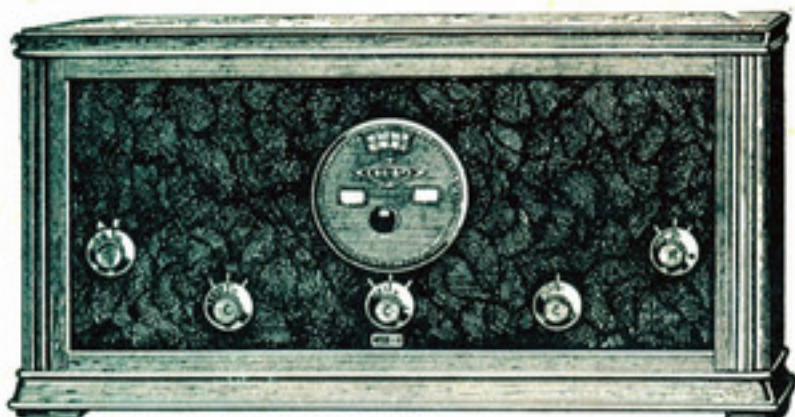
## Seibt-Empfänger



### Seibt Vierröhren-Neutrodyn Typ E. J. 445

Empfangsgerät modernster Konstruktion mit eingebauten Spulen, hohe Selektivität, leichte Bedienbarkeit.

Nr. 40 . . . Mk. 310,—



### Seibt Fünfröhren-Neutrodyn Typ E. J. 543

Hochleistungsempfänger, größte Abstimmstärke und einfache Bedienung. Gemeinsamer Antrieb der Kondensatoren durch eine Skala.

Nr. 51 . . . Mk. 480,—

### Seibt Siebenröhren-Ultradyn Typ E. J. 756

Enorme Abstimmstärke, einfachste Bedienung, klangreinste Wiedergabe. Das vollkommenste Hochleistungsgerät für verwöhnteste Ansprüche.

Nr. 74 einschl. Rahmenantenne Mk. 600,—

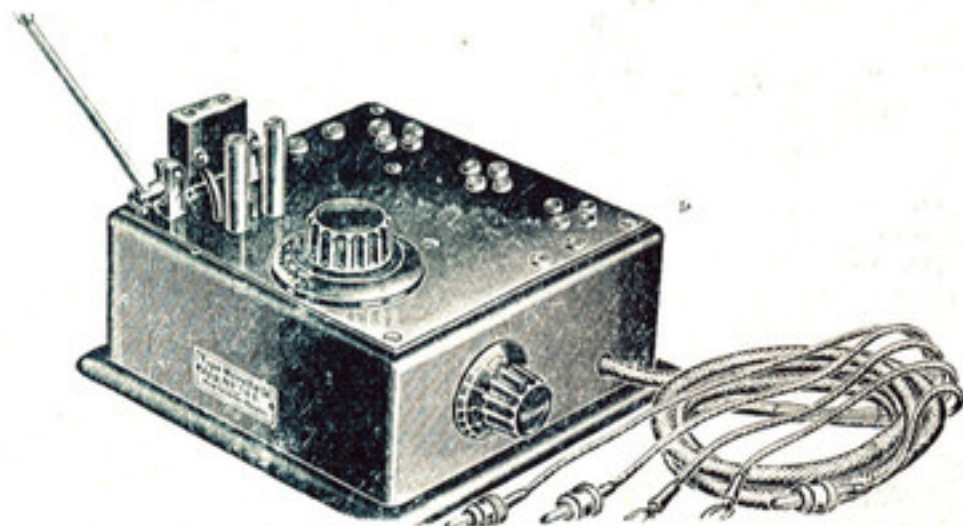
Fragen Sie uns um Rat, unsere Auskunftsstelle ist für Sie da!

# RADIO-BAUER / BERLIN S 42

## Monette Volksapparate

Elegantes Aeußere. — Einfache Bedienung. — Große Reichweite und Lautstärke. — Vollkommen tonrein. — Ideale Klangschönheit.  
In mäßiger Entfernung vom Ortssender einwandfreien Europaempfang im Lautsprecher bezw. Kopfhörer.

### Zweiröhren-Empfänger

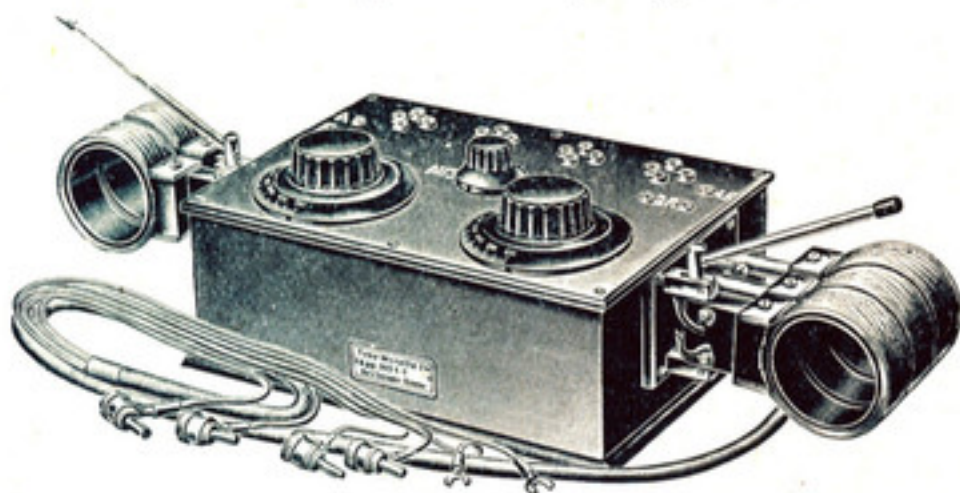


Nr. 57a einschließlich Anschlußschnur Mk. 35,50.

### Dreiröhren-Empfänger

Nr. 57b einschließlich Anschlußschnur Mk. 45,—.

### Vierröhren Hochfrequenz-Empfänger



Das Vierröhrengerät DK 4 ist ein Sekundär-Empfänger mit einer Hochfrequenzstufe, strahlungsfreier Rückkopplung, Primär- und Sekundär-Abstimmung, sowie aperiodischer Antennenkopplung. Letztere ist bei diesem Apparat ebenfalls variabel ausgeführt, wodurch eine noch größere Selektivität erzielt wird.

Nr. 57c einschl. Anschlußkabel u. 1 Satz Spulen 150—700 m Mk. 69,50

Verlangen Sie ausführliche Offerte!

## Dreiröhren-Empfänger De Te We 32



Ein **Wochenend-Empfänger**, mit besonders kleinem Gewicht und sehr **einfacher Handhabung**. Den Wünschen vieler Radioliebhaber Rechnung tragend, mit Transformator- und Widerstandsverstärkung ausgerüstet. Bestimmt für **lautstarken Empfang** des Ortssenders und als **Fernempfänger** für die Provinz. Ueberall sofort Lautsprecherempfang mit Behelfsantennen.

Das Gerät empfängt durch **einfache Umschaltung** ohne Spulenwechsel **sämtliche Rundfunkstationen**.

Die hohe Empfindlichkeit dieses Empfängers gestattet als **Antenne das Lichtnetz** zu benutzen.

Bei Verwendung der neuen Wechselstromröhren und unseres Netzanschlußgerätes wird ferner **Anodenbatterie und Akkumulator**, also jede Batterie, **überflüssig**.

Nr. 56 incl. Anschlußschnur . . . . . Mk. 137,—

## Vierröhren-Neutrodyne-Empfänger, Type U4 (Schaub — „One Dial“ System)



Der neue Vierröhrenapparat besitzt gegenüber den bisherigen Konstruktionen folgende Vorteile:

Die Abstimmung erfolgt lediglich durch eine Skala, welche für kurze und lange Wellen direkt in Meterwellenlängen geeicht ist. Diese Vereinfachung der Abstimmung ermöglicht auch den Unerfahrenen ein hochwertiges Gerät zu bedienen.

Trotz der zwangsläufigen Abstimmung zweier Kreise durch einen Knopf ist die Möglichkeit vorhanden, bei diesem Gerät den Antennenkreis auch separat abzustimmen, und wird dieses durch eine zum D. R. P. angemeldete Friktionsvorrichtung ermöglicht. Die beiden Kreise können also auf Wunsch auch einzeln abgestimmt werden.

Die Hochfrequenzstufe ist im Laboratorium der Fabrik einwandfrei neutralisiert. Die Kopplung des ersten Kreises ist verstellbar, und dadurch kann die Selektivität des Empfängers beliebig gesteigert werden. Bei einem starken Ortssender erlaubt diese Anordnung eine Ausschaltung desselben mit einem Wellenunterschied von ca. 40 m bei einer Entfernung von 1—2 km von einem 10-Kilowatt-Sender. Bei größeren Entfernungen ist die Ausschaltungsmöglichkeit eine erheblich größere und kann bei **Rahmenempfang**, für welchen der Empfänger gut geeignet ist, ganz bedeutend vergrößert werden.

Auf die **Tonqualität** ist bei der Konstruktion besonders Rücksicht genommen worden, und läßt dieselbe wie auch bei allen anderen Schaubgeräten nichts zu wünschen übrig.

Auf einem besonderen weißen Rand um die Skala können die Namen der eingestimmten Stationen eingetragen werden.

Nr. 59 ohne Spule, Lizenz, mit Anschlußschnur Mk. 146,—

Lizenz . . . . . Mk. 7,50

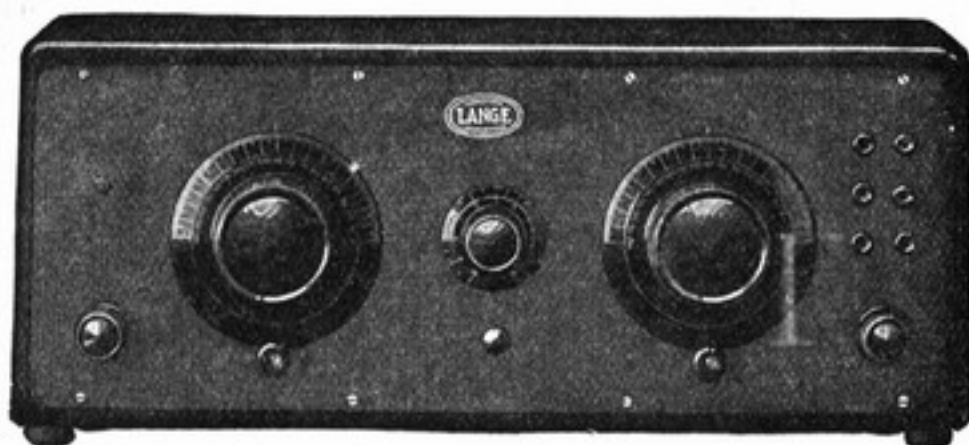
Nr. 59a Hochfrequenztransformator 200—600 m . . . . . Mk. 10,20

Nr. 59b Hochfrequenztransformator 700—2300 m . . . . . Mk. 13,—

**S t e t s E i n g a n g v o n N e u h e i t e n**

# RADIO-BAUER / BERLIN S 42

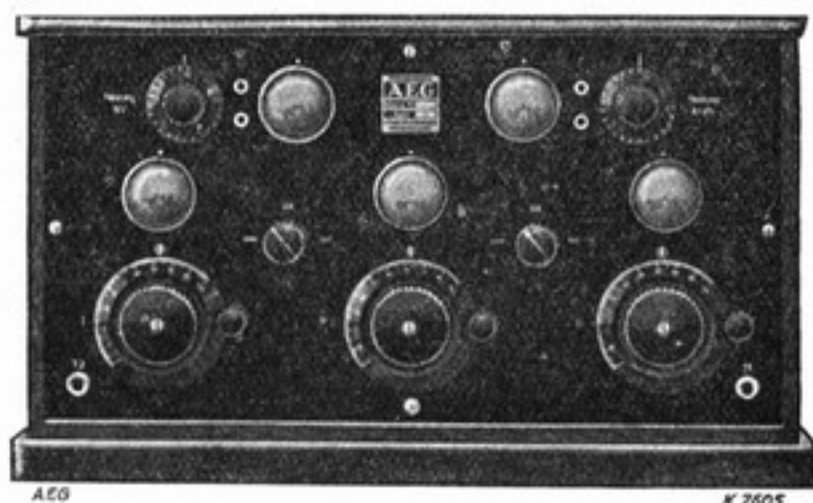
## Lange Meisterstück



Vierröhren-Neutrolyn-Empfänger. Ein hervorragendes, selektives Gerät, schaltet den Ortssender glatt aus und zeichnet sich besonders durch die saubere und reine Tonwiedergabe aus.

Nr. 60d mit Anschlußkabel und Spulensatz 200—800 m . . . Mk. 195,—

## A. E. G. „Geadyn“



„Geadyn“ ist das klangreine, hochempfindliche und selektive Fünf-röhrengerät in der strahlungsfreien Neutrolyn-Schaltung. Die AEG hat frühzeitig die Zweckmäßigkeit von 5 Röhren für den Fernempfang erkannt und diesen Typ in rastloser Entwicklungsarbeit vervollkommnet. Ueber „Geadyn“ gibt es nur ein Urteil: **das vollkommene Fernempfangsgerät!**

Nr. 67 einschl. Spulenkasten bis 600 m und Anschlußschnur Mk. 325,—

Nr. 67a Spulenkasten 700 bis 2000 m . . . . . Mk. 50,—

J o b a n i t ,   d a s   W u n d e r k r i s t a l l !

## De Te We-Novodyn 61/ 28

Ein Neutrodyn-Empfänger mit 6 Röhren, vorzugsweise für Behelfs- und Frei-Antennen. Einskalenapparat mit gekoppelten Kondensatoren und nur einer Korrektur, die zwangsweise beim Drehen des Bedienungsknopfes

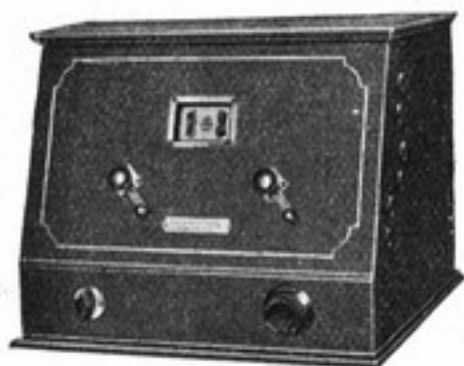


mitfolgt. Feste Heizwiderstände für die Röhren. Einfachste Handhabung, hohe Selektivität, größte Reinheit des Empfanges und sehr große saubere Endlautstärke. Bei günstigen Empfangsverhältnissen werden die stärkeren Sender mit der Lautstärke eines kleinen Orchesters empfangen. Vorzugsweise für die Wellen von 200—3000 m.

Nr. 60a mit Anschlußschnur und Stecker . . . . . Mk. 425,—

## De Te We-Novohet

Der DeTeWe-Novohet ist ein Radiogerät, welches in Zusammenschaltung mit allen Vier- oder Mehrrohren-Empfängern, welche sich auf Wellen von 200 bis 2000 m einstellen lassen — z. B. mit Ultradyn- und Novodyn-Geräten — diese in einen Superheterodyn umwandelt.



Der Novohet ermöglicht den Empfang mittels Rahmenantenne, der mit den gewöhnlichen Empfängern im allgemeinen nicht durchführbar ist. Ferner erhöht der Novohet die Selektivität mangelhafter Empfänger meist derart, daß jeder Ortssender auch in größter Nähe ausgekoppelt werden kann.

Für den Empfang der örtlichen Station bzw. ferner, stärkerer Sender genügt ein im Novohet eingebauter kleiner Rahmen. Bei weitergehenden Ansprüchen empfehlen wir unsere zusammenklappbare Rahmenantenne „Anten“ oder „Duplo“. (Seite 120.)

Nr. 61a . . . . . Mk. 160,—.

Eigene Fachkurse für unsere Kundschaft!

## De Te We-Neutrohet 28

Ein Superheterodyn-Gerät mit 8 Röhren — vereinigt mit Rahmenantenne.

Ein **Höchstleistungsgerät** mit Zwischenfrequenzkreisen nach dem **Neutrodynprinzip neutralisiert** und mit sehr kleiner Zwischenfrequenzwelle. Daher Fortfall der unangenehmen Eigenschaft, jeden Sender mindestens zweimal auf der Skala zu hören. Die **Handhabung** erfolgt **nur** mit zwei **Griffen**. Die Zwischenfrequenz-Transformatoren sind völlig gekapselt,



so daß das Gerät vor elektrischen und Witterungs-Einflüssen geschützt ist. — **Hohe Selektivität** bis zu einer nicht mehr zu überschreitenden Grenze. Sehr große Lautstärke und Klarheit.

Wellenbereich 200—2000 m.

Es ist dies der Empfänger für **schwierige Verhältnisse** — z. B. **Empfang unmittelbar neben dem Ortssender** und bei starken örtlichen Störungen und für besonders hohe Ansprüche.

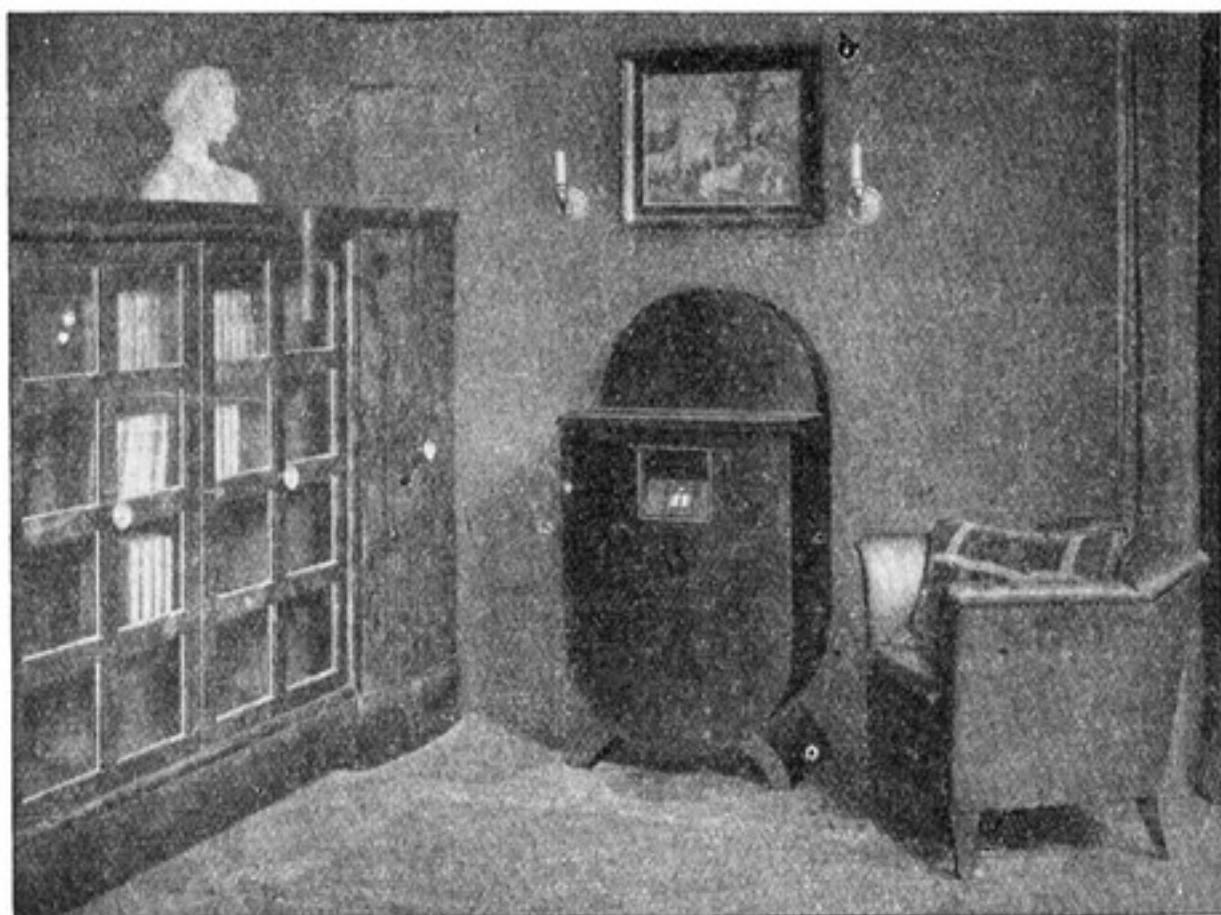
Dem hohen Wert des Gerätes entsprechend ist der Empfänger in einem handpolierten, sehr sauberen Nußbaum-Pultgehäuse untergebracht. Nr. 63 mit Antenne, Anschlußsnur und Stecker . . . Mk. 575,—

Sobald direkt vom Netz heizbare Röhren in erprobter Qualität im Handel erhältlich sein werden, bauen wir unsere hochwertigen Geräte gegen geringe Kosten für direkten Netzbetrieb um.

Nur beste Qualität verbürgt Erfolg!

# RADIO-BAUER / BERLIN S 42

Der Achtröhren-„Supertefag“-Empfänger Typ 1248



stellt das Vollendetste dar, was es auf dem Rundfunk-Gebiet gibt. Er arbeitet ohne Antenne, ohne Akkumulator, ohne Anodenbatterie, ohne Montage. Es genügt lediglich, ihn an das Lichtnetz anzuschließen. Er empfängt alle europäischen Stationen mit Rahmen im Lautsprecher. Der Empfänger befindet sich in einer Nußbaumtruhe nach Entwurf von Professor Bruno Paul. **Eingriffbedienung.**

	Abmessungen	Gewicht	Preis
Nr. 65	137 × 47 × 72	55,500 kg	Rm. 1084.— komplett

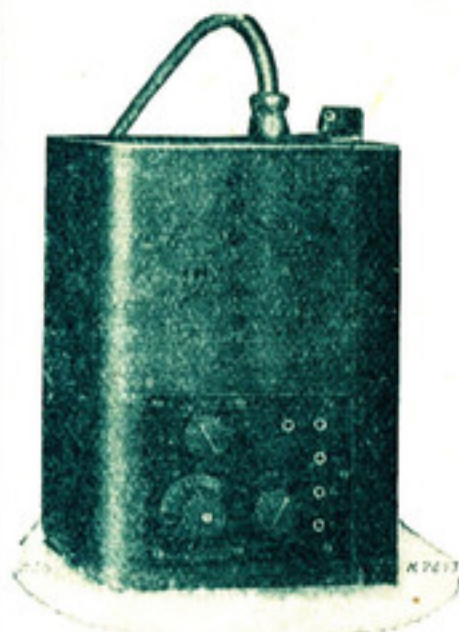
Radio-Bauer, bekannt für gute Qualität und billige Preise!



## Netzanschlußgeräte

Von den im Vorjahre erschienenen Netzanschlußgeräten zu direktem Anschluß an die Lichtleitung, hat sich nichts bewährt; die Störungen waren so groß, daß ein genußreicher Empfang nicht möglich war. In diesem Jahre ist insofern eine Aenderung eingetreten, als die Apparate mit netzgeheizten Röhren versehen sind. An und für sich kann jedes Gerät hiermit ausgestattet werden; daß unten aufgeführte Gerät ist das erste, welches speziell für diese Röhren gebaut wurde.

### Telefunken Dreiröhrengerät T.V.



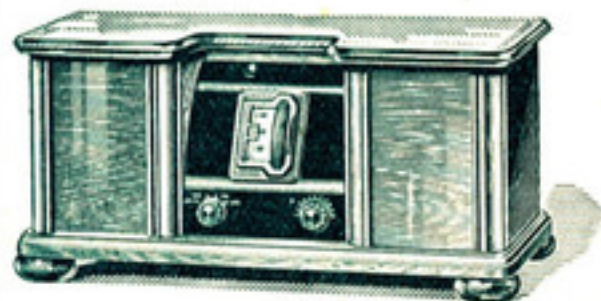
T. V. ist ein hochwertiger Dreiröhrenempfänger, bestehend aus Audionröhre und 2 Niederfrequenzröhren, mit Widerstandsverstärkung, Rückkopplung, Antennenkoppl. und eingebauter Netzanode. Die Heizung erfolgt für sämtliche Röhren vom Wechselstromlichtnetz über Transformatorenwicklungen. T. V. arbeitet also ohne Batterien. Zum Empfang der Langwellen-Stationen werden Verlängerungsspulen mittels Ansteckkopplers angebracht. Die verzerrungsfreie Wiedergabe durch das T. V. läßt nur einen Lautsprecher hoher Qualität zu, z. B. den auf elektrostatischem Prinzip beruhenden AEG-Heimlautsprecher „Geola“.

Nr. 92 Telefunken T. V.-Gerät in Metallgehäuse mit Netzstecker zum vollst. Netzanschluß für Hei-

zung und Anode für Wellenlängen von 230 bis 600 m . . . Mk. 175,—  
dazu:

Nr. 92a 1 Ansteckkoppler mit 2 Zusatzspulen für Wellenlängen von 700 bis 2000 m . . . . .	Mk. 15,—
2 Empfängerröhren REN 1104 . . . . . je Stück	Mk. 19,—
1 Endverstärkerröhre RE 134 . . . . .	Mk. 10,50
1 Gleichrichterröhre RGN 1503 . . . . .	Mk. 14,—

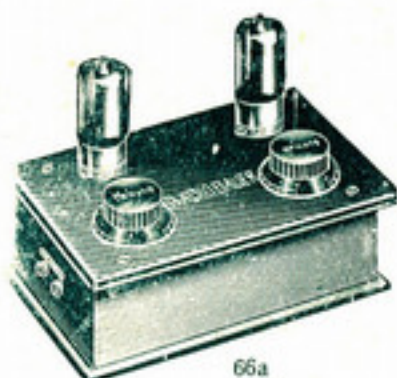
### Blaupunkt Netzanschluß-Empfangsgerät



zum Anschluß an jede Lichtleitung. **Ohne Akku, ohne sonstige Batterien!** Ein Fingerdruck, und Sie hören den Sender im Lautsprecher. Einfachste Bedienung. Ein schmuckes, stilvolles Gerät, das jedermann zufriedenstellt.

Nr. 93 Preis auf Anfrage.

Kein Rundfunk ohne MANNESMANN-BATTERIEN!



## Verstärker

Nr. 66 Einröhren - Verstärker (auf Hartg. Platte montiert) . . . Mk. 19,—

Nr. 66a Zweiröhren - Verstärker (auf Hartg.-Pl. mont.) Mk. 24,—



Die „Arcolette“ allein, ohne Abstimmnetz, kann von jedem Bastler als hochwertiger Niederfrequenzverstärker benutzt werden; sie vereinfacht den Bau eines Mehrrohrgerätes wesentlich und ergibt völlig verzerrungsfreien Empfang.

Nr. 54a mit Schnur, Steckern u. Röhr. Mk. 35,—

Die Verbindung der „Arcolette“ mit vorhandenen 1- und 2-Röhrengeräten wird durch einen Ankopplungsstecker hergestellt, der sämtliche Schaltungselemente enthält.

Preis des Steckers Nr. 54b . . . . . Mk. 5,70

## Sperrkreise

### Telefunken-Sperrkreis

Der Sperrkreis dient dazu, unerwünschte Störsender, in der Regel also den Ortssender, vom Empfang fernzuhalten bzw. deren Lautstärke so herabzusetzen, daß andere Stationen ungestört aufgenommen werden können. Der Sperrkreis wird zu diesem Zweck in die Zuleitung der Antenne zum Apparat geschaltet und bildet für die Störwelle, auf die er abgestimmt ist, einen hohen Widerstand, während ihn andere Wellenlängen ungehindert passieren. Der Sperrkreis kann nur eine bzw. einige unmittelbar nebeneinander liegende Störsender ausschalten. Soweit er ausschließlich zur Ausschaltung des Ortssenders benutzt wird, kann die einmal vorgenommene Einstellung ein für allemal beibehalten werden, so daß die Bedienung des Empfängers durch den Sperrkreis nicht erschwert wird.



Nr. 82 Telefunken . . . . . Mk. 15,50

„ 83 Fabrikat DeTeWe . . . . . „ 45,—

„ 82a Fabrikat Siemens . . . . . „ 15,50

## Temposkop

Automatische Fernsteuerung und selbsttätige Pausenkontrolle. Kontrolliert die Programmpausen und schaltet das Empfangsgerät bei Wiederbeginn der Darbietungen selbständig ein.

Nr. 90 . . . . . Mk. 17,50